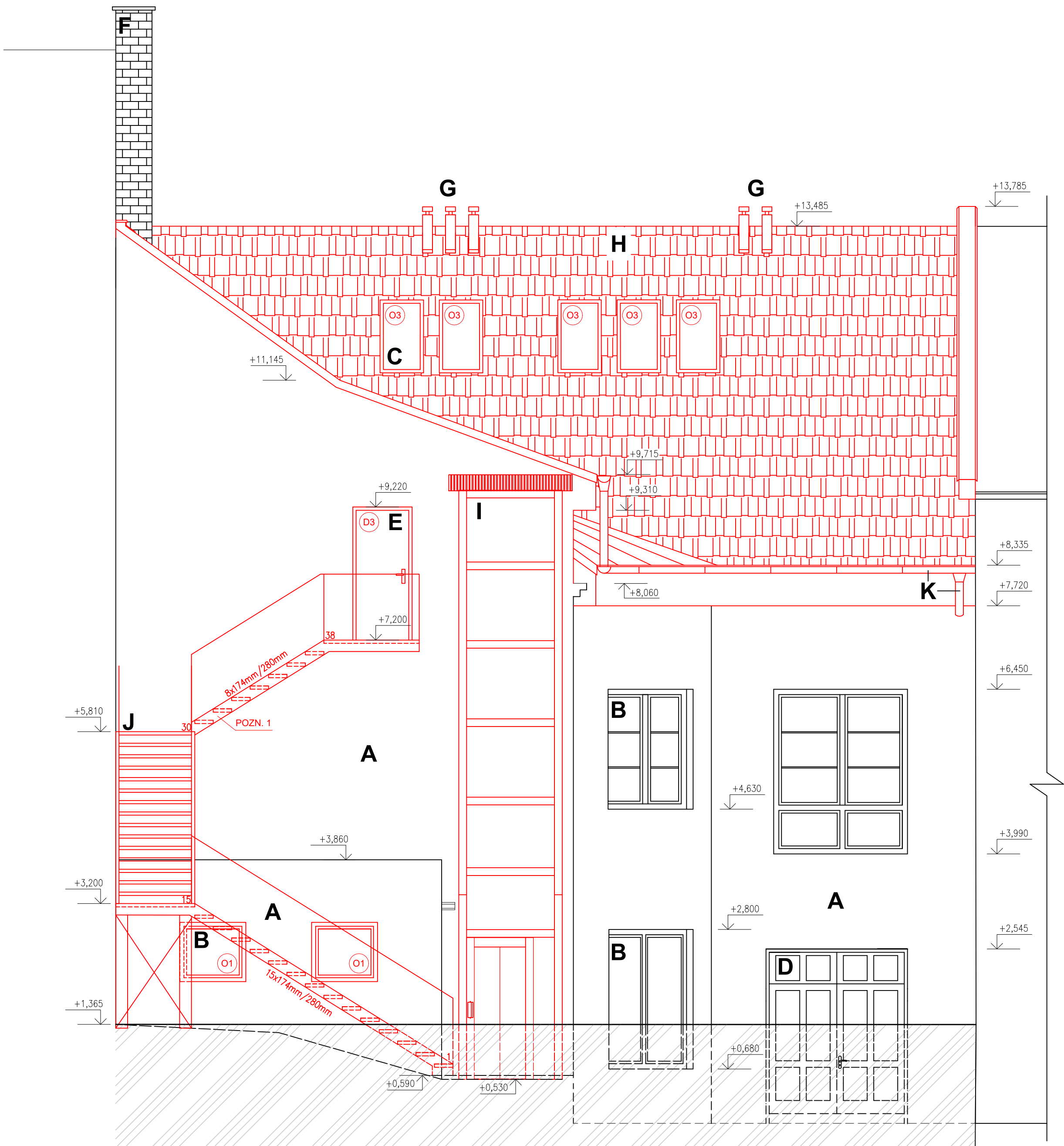


POHLED SEVERNÍ, JIŽNÍ – NOVÝ STAV

POHLED SEVERNÍ



POHLED JIŽNÍ



POZNÁMKY:

POZN. 1: PRO OCELOVÁ SCHODIŠTĚ JE TŘEBA VYTVOŘIT VÝROBNÍ DÍLENSKOU DOKUMENTACI

LEGENDA OZNAČENÍ

- A FASÁDNÍ ŠTUK, SVĚTLE HNĚDÝ, STÁVAJÍCÍ
- B VÝPLNĚ OTVORŮ: PLASTOVÉ OKNA, ODSŤÍN SVĚTLE HNĚDÝ, STÁVAJÍCÍ
- C VÝPLNĚ OTVORŮ: STŘEŠNÍ OKNA, NOVĚ
- D VÝPLNĚ OTVORŮ: VSTUPNÉ DVEŘE/VRÁTA, ODSŤÍN HNĚDÝ, STÁVAJÍCÍ
- E VÝPLNĚ OTVORŮ: VSTUPNÉ DVEŘE, ODSŤÍN SVĚTLE HNĚDÝ, STÁVAJÍCÍ
- F KOMÍN, STÁVAJÍCÍ
- G VĚTRACÍ KOMÍNKY, NOVĚ
- H STŘEŠNÍ KRYTINA, KERAMICKÁ TAŠKA, NOVĚ
- I VERTIKÁLNÍ PLOŠINA, NOVĚ
- J OCELOVÉ SCHODIŠTĚ, NOVĚ
- K KLEMPÍŘSKÉ PRVKY, NOVĚ

název a místo stavby:
Rekonstrukce podkrovní budovy Francouzská 99 pro účely oboru Game art a Centra herního vzdělávání

k. ú. Zábrdovice, parc. č. 299

investor:
Střední škola umění a designu a Vyšší odborná škola Brno, příspěvková organizace
Husova 10, 602 00 Brno
Zastoupena: Mgr. Petra Černínová, ředitelka

část:
D.1.1 Architektonicko stavební řešení

zodpovědný projektant:
Petr Mareček, ČKAIT 1103789

vypracoval:
Ing. Dominik Vresilovič

stupeň dokumentace:
DUR + DSP

výkres:
POHLED SEVERNÍ, JIŽNÍ - NOVÝ STAV

měřítko: datum: formát:
1:50 ČERVEN 2022 A1

číslo výkresu:

D.1.1-19